



# Nätverksinställningar för Halmstads Stadsnät

Genom Hitnet får du tillgång till ett brett och spännande utbud för dagens och morgondagens bredbandsteknik via Halmstads Stadsnät

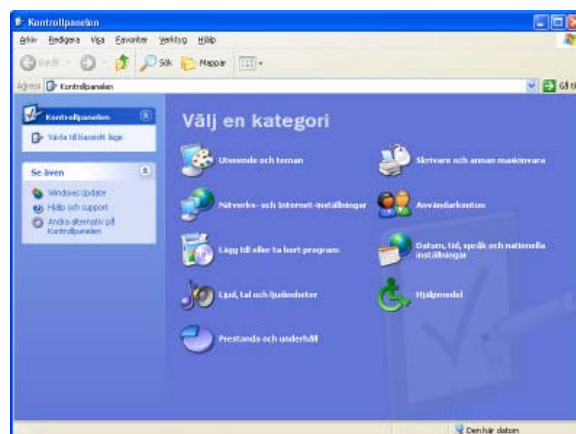
## Läs detta innan du sätter igång!

Om du bor i en fastighet som är ansluten till Halmstads öppna stadsnät skall du ansluta datorn till bostadens LAN-uttag. Inkopplingen görs med en patchkabel från datorns nätverkskort. Finns att köpa på alla ställen där de säljer elektronik. Kontrollera sedan dina Nätverksinställningar i Windows XP (fler exempel finns i slutet av denna folder):

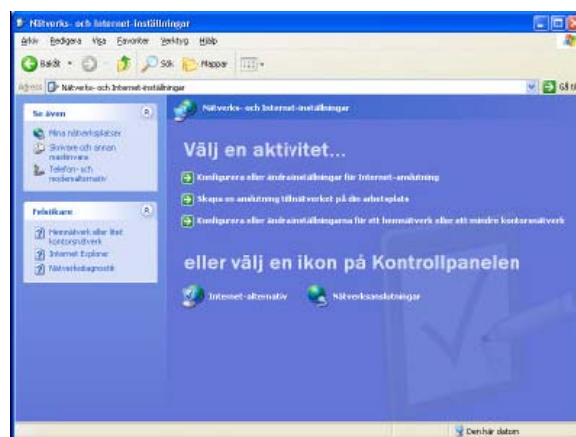
### 1. Gå in under startmenyn. Välj "Kontrollpanelen".



### 2. I kontrollpanelen väljer du "Nätverks- och Internetinställningar".

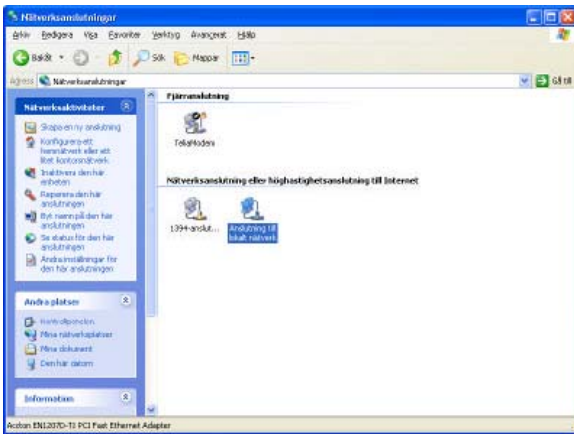


### 3. I Nätverks- Internet-inställningar klickar du på "Nätverksanslutningar".





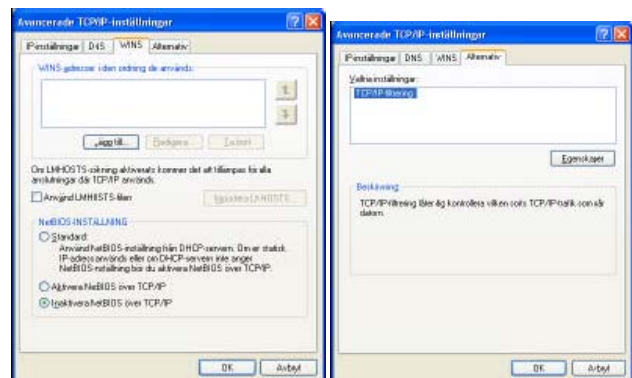
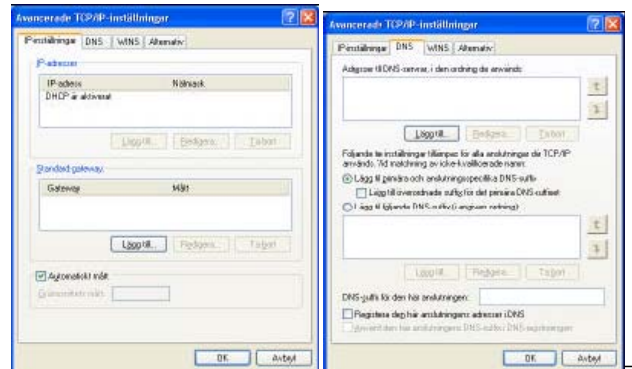
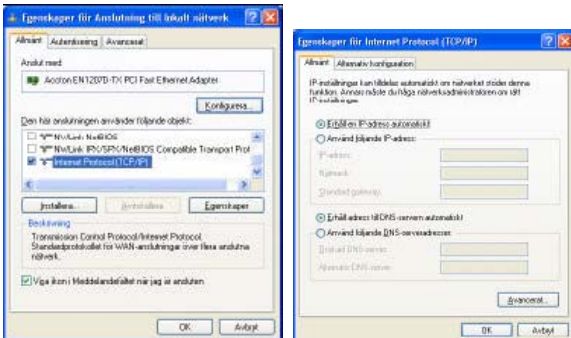
**4. Markera "Anslut till lokalt nätverk".**



Klicka på "Ändra inställningar för den här anslutningen" under menyen "Nätverksaktiviteter"

**5. Markera "Internet Protocol (TCP/IP)" och klicka på knappen "Egenskaper".** Kontrollera inställningarna under fliken "Allmänt" så det ser ut som på bilden till höger. Klicka sedan på "Avancerat".

Kontrollera inställningarna under samtliga flikar så de ser ut som på bilderna:



Klicka även på "Egenskaper" på fliken "Alternativ".



Kontrollera inställningarna så de ser ut som på bilden ovan. Klicka sedan "OK" på alla föregående bilder tills du är tillbaka på bilden "Egenskaper för Anslutning till lokalt nätverk".

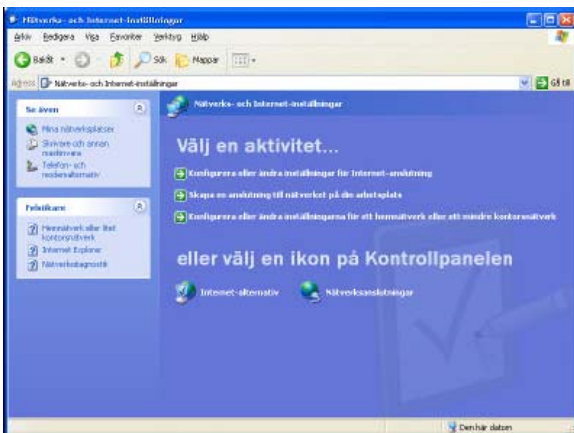


6. Klicka därefter på fliken "Avancerat". Kontrollera att inställningarna ser ut som på bilden:



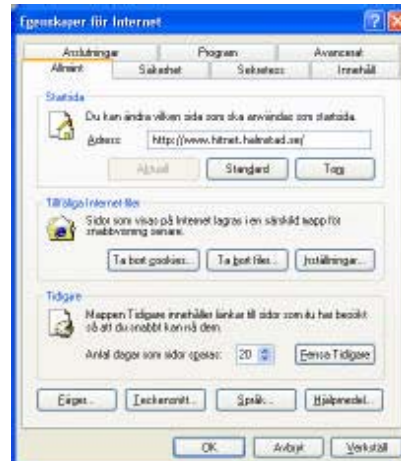
Klicka sedan på "Stäng/OK" på alla föregående bilder tills du är tillbaka på bilden "Nätverksanslutningar".

7. I Nätverks- Internet-inställningar klickar du på "Internet-alternativ".

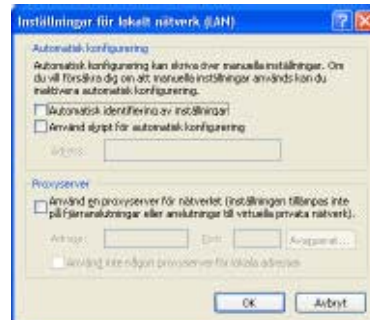


8. "Välj fliken "Allmänt".

Efter "Adress" skriver du in <http://login.hitnet.halmstad.se/> och klickar sedan på "Verkställ". Det är bekvämt att ha denna sida som startsida eftersom det är här du loggar in till ditt bredband.



9. Klicka på fliken "Anslutningar" och knappen "LANinställningar". Kontrollera att inställningarna ser ut som nedan.



Klicka sedan "OK" på alla föregående bilder tills du är tillbaka på bilden "Nätverks- och Internet-inställningar". Stäng fönstret med "krysset" längst upp i fönstrets högra hörn.  
**Dina inställningar är nu klara!**



## DHCP-inställning

Inställningarna för automatisk tilldelning av IP-adress finns i Windows alltid under "Kontrollpanelen", men det kan skilja lite beroende på version. Vi har valt att exemplifiera inställningarna med Windows XP. Här följer ytterligare några exempel på vanliga Windows-versioner. **Skulle du få problem kan säkert den som levererade datorn hjälpa dig!**

## Windows 98, Second Edition

Start – Inställningar – Kontrollpanelen – Nätverk. I fönstret "Följande nätverkskomponenter finns installerade" markerar du "Internet Protocol (TCP/IP)" och klickar på "Egenskaper" – Markera "Erhåll IP-adress automatiskt" och "Erhåll adress till DNS-server automatiskt" – "OK" – "OK" – Stäng alla fönster.

## Windows 2000

Start – Inställningar – Kontrollpanelen – Nätverksanslutningar – Högerklicka på "Anslutning till lokalt nätverk" – Egenskaper. I fönstret "Den här anslutningen använder följande objekt" markerar du "Internet Protocol (TCP/IP)" och klickar på "Egenskaper" - Markera "Erhåll IP-adress automatiskt" och "Erhåll adress till DNS-server automatiskt" – "OK" – "OK" – Stäng alla fönster.

Om "Protocol (TCP/IP)" saknas i listan måste det först installeras. Till detta behöver du installationsskivan med Windows 98. Klicka på "Lägg till" – Välj "Protokoll" – Klicka på "Lägg till" – Välj "Microsoft" – Välj "TCP/IP" – Klicka "OK" – "OK". Om datorn frågar efter "Windows CD-ROM", sätt dem i CD-spelaren och klicka "OK".